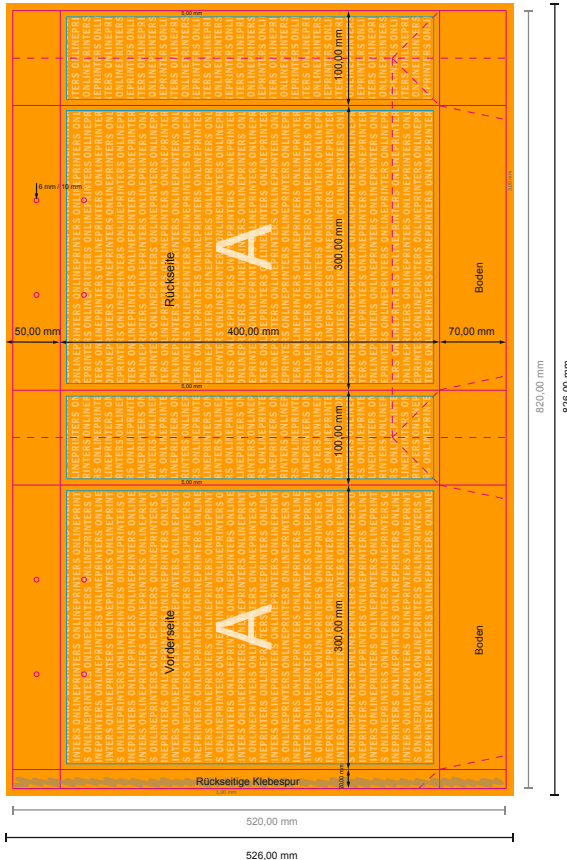


Tragetaschen mit Stoffkordelgriffen STANDARD

30 x 40 x 10 cm

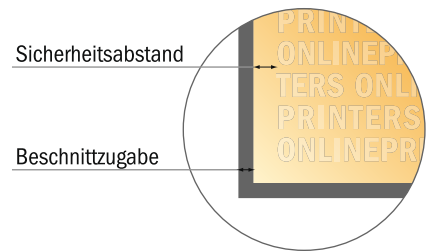
Formatansicht um 90 Grad gedreht.



ACHTUNG

Bitte entfernen Sie die Stanzkontur aus der Downloadvorlage, bevor Sie ihre Druckdaten generieren.
Bitte verdeutlichen Sie uns den Stand der Stanzkontur anhand einer zweiten Datei (Ansichtsdatei).

- **Datenformat**
(inkl. 3,00 mm Beschnitt):
82,60 x 52,60 cm
- **Endformat (offen):**
82,00 x 52,00 cm
- **Endformat (geschlossen):**
30,00 x 40,00 x 10,00 cm
- **Sicherheitsabstand**
5.00 mm: Abstand der Texte/ Informationen zum Rand des Endformats, dies verhindert unerwünschten Anschnitt.



Bitte beachten Sie:

- Beschnittzugabe und Sicherheitsabstand wie angegeben anlegen.
- Hintergrundfarben, Bilder oder Grafiken bis an den Rand des Datenformates anlegen.
- Bei der Produktion können durch das Schneiden, Stanzen und Falzen Toleranzen auftreten.
- Diese Skizze ist nicht maßstabsgetreu.
- Druckdatenhinweise finden Sie unter dem Menüpunkt "Druckdaten" auf www.onlineprinters.de